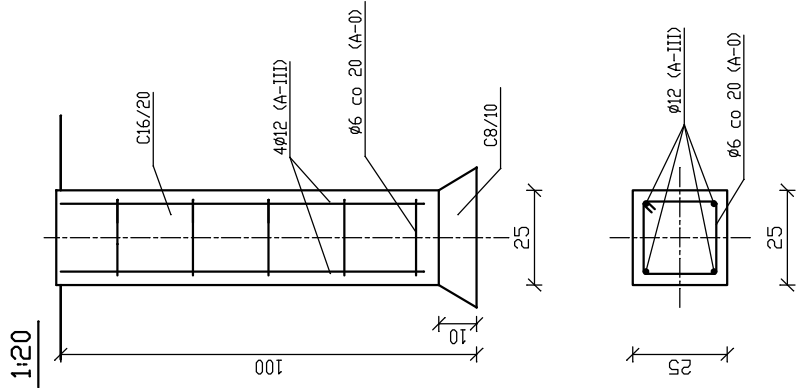


BETON C16/20
STAL A-III, A-0



Uwaga:
Zabrania się stosowania do izolacji fundamentów oraz w częściach elementów
budyńku zagłębionych w grunt materiałów bitumicznych i pochodzenia bitumicznego.

Projektant:	mgr inż. Piotr Rajca	691/01/DJW NBGP.V 7342/3/75/98	Data: 12.2016
Asystent:	mgr inż. Jarostaw Rajca		
Temat:	Wykonanie odrębnego wejścia do wydzielonego lokalu mieszkalnego nr 2a znajdującego się na parterze budynku wraz z przebudową lokalu, ul. Kopernika 4, 58-310 Szczawno-Zdrój dz. nr 282, 283 obręb Nr 2 Szczawno-Zdrój		
Inwestor:	Uzdrowskowa Gmina Miejska Szczawno-Zdrój ul. Kościuszki 17, 58-310 Szczawno-Zdrój		
Tytuł rys.:	RZUT FUNDAMENTÓW		
			Nr. rys.: 6